

# RAYAS-レイアス Hikawacho

販売価格 **31,500** (税込み) 万円

敷地面積 **96.75** 建築面積 **73.44m<sup>2</sup>**

都営三田線「板橋区役所前」駅徒歩6分  
東武東上線「大山」駅徒歩13分

### 【土地概要】

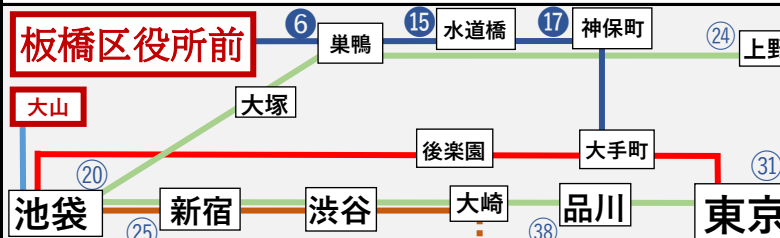
- 所在地：東京都板橋区氷川町16-4
- 地目：宅地 ●土地権利：所有権
- 用途地域：第1種住居地域
- 建蔽率/容積率：60%/300%
- 防火指定：準防火地域 ●高度指定：第三種高度地区
- 接面道路：南東側公道約6.4m、北東側私道約4.0m
- 設備：東京電力、都市ガス、公共上下水道
- 完成/引渡し：2024年12月完成予定

### 【建物概要】

- 構造：RC造地上4階建て
- 面積：240.34m<sup>2</sup>(約72.7坪)
- 間取り：Atype(18.02m<sup>2</sup>)、Btype(18.08m<sup>2</sup>)  
Ctype(17.03m<sup>2</sup>)、Dtype(23.65m<sup>2</sup>)
- 建築確認番号：第JTC23Y-AZ0088-00号
- 管理会社：株式会社アップル東京

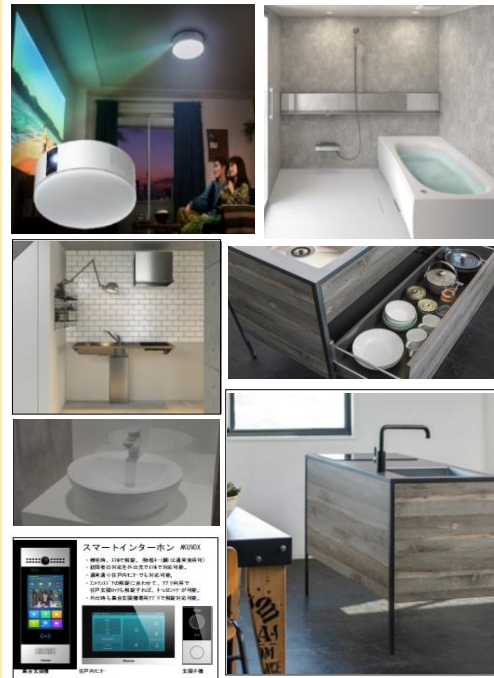
※別途、仕様又は設備についてはお問い合わせ下さい。

### 【地図/アクセス】



### 【設備/仕様】

- オートロック (スマートキー)
- 宅配BOX
- プロジェクター付きシーリングライト
- 浴室乾燥機
- 追炊き機能付給湯器
- キッチン (2口IHコンロ)
- インターネット 無料※別途引込工事費有り
- TV付インターホン
- 防犯カメラ
- IOT設備完備

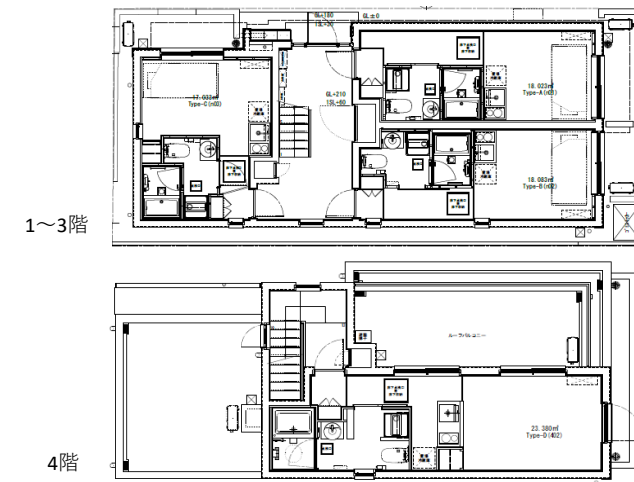


※イメージ写真

## レイアス氷川町

※画像は同シリーズの物件参考画像になります。  
実際と異なる場合は現況を優先します。

### 【間取り図】



### 【新築マンション/イメージ】



満室時想定月間家賃収入  
**893,000円 (税込)**  
満室時想定年間家賃収入  
**10,716,000円 (税込)**  
満室時想定利回り  
**3.40%**

### 省エネ法適合物件

省エネ法とは...石油危機を契機として昭和54年に制定された法律であり、「内外におけるエネルギーをめぐる経済的社会的環境に応じた燃料資源の有効な利用の確保に資するため、工場等、輸送、建築物及び機械器具等についてのエネルギーの使用の合理化に関する所要の措置、電気の需要の平準化に関する所要の措置その他エネルギーの使用の合理化等を総合的に進めるために必要な措置を講ずることとし、もって国民経済の健全な発展に寄与すること」を目的としています。

**RAYAS** 株式会社アストロステージ  
レイアス <https://www.astrostage.co.jp/rayas/>

**TEL:03-6681-7138**

〒101-0048 東京都千代田区神田司町 2-8-1 PMO 神田司町 5F FAX:03-5289-7742

手数料：3%+6万円 (税別)

取引態様：売主

※HP/NET広告の掲載については要承諾