

沖縄県立中部病院

院内システムとコストパフォーマンスの向上を考え STELLAR を導入
効率的な作業が可能に



放射線科医師 安谷先生

導入経緯

機能向上と導入費用抑制の両立

今回は PACS の更新をきっかけに PACS 機能だけでなく、「PACS・RIS・レポート・時系列」の 4 点をポイントとしたシステムの導入を検討していました。また、併せて費用を抑える事も重要なポイントとして考えておりました。

そんな時、同県立病院の南部医療センター・こども医療センターでは、すでにアストロステージの STELLAR が導入されていて、アプリケーションの良い評判に加えて、導入コストも抑える事ができたと話を聞き、興味を持つ最初のきっかけとなりました。

ユーザ目線で考えてくれるアストロステージ

県立病院の為、最終的には入札案件になりましたが、「検査画像、データはメーカーの資産ではなく病院の資産」という言葉をアストロステージより頂けて、常にユーザの事を考えてくれるメーカーだと感じ、非常に嬉しく思いました。

フットワークも軽く、ユーザ目線で物事を考えてくれる姿勢は大事だと思います。

また、技術力においても関心する部分があり、対応能力には期待が持てました。

導入システム	
DICOM 画像管理システム	Nazca
RIS システム	NazcaRIS
診療情報統合システム	STELLAR
ドキュメント作成&管理システム	STELLARReport
画像キャプチャシステム	ARKGate
部門システム	ASTRO Launcher

導入効果

自由度が高いシステムで 検査結果の閲覧が簡単になった

STELLAR の導入で、放射線科部門では検査画像、データを時系列で効率良く参照できるようになり、検査への活用が可能となりました。また、PACS においても夜間救急の他院 CD 取り込みが救急受付で簡単に行えるようになり、救急部門の診療も改善されました。

生理検査部門では部門システム (Spica) の導入により、今までモダリティへ手入力していた患者情報のバーコードや QR コードを使用するの入手が可能になり、シンプルかつ迅速に運用でき、入力ミスや検査ミスの防止に繋がっています。

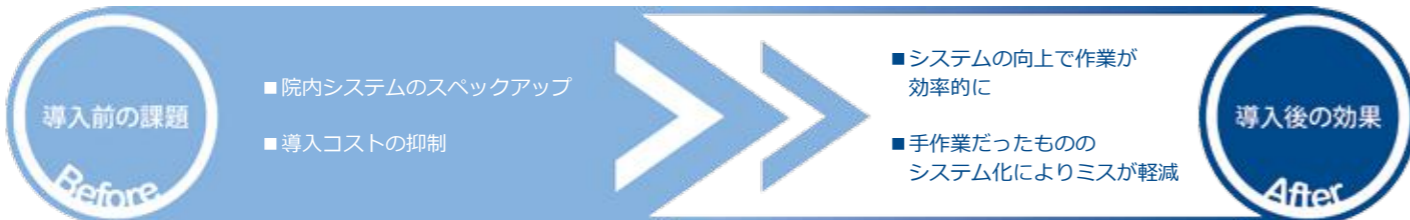
また、手書きであった報告書も電子化する事により、充実したわかりやすい内容の報告書を効率的に作成できるようになりました。

診療部門では地域連携室に導入した紹介状連携システムと STELLAR の連携により、院内のどこにいても事前に紹介患者様の情報を正確に把握する事ができるようになりました。医師にとっても患者様にとっても非常にメリットの感じられるシステムだと思います。

診療においては、STELLAR で検査画像のサムネイルと検査データの数値が時系列で確認ができ、NazcaView で簡単に過去比較が行えますので作業能率が向上しました。



放射線科の皆さん



沖縄県立中部病院：システム導入時期 / Mar 2014



当院は米国統治下の 1967 年よりスーパーローテーション方式の臨床研修を実施しております。あらゆる疾患に対応でき、即戦力のある医師の養成を目指した医師臨床研修は、沖縄の祖国復帰後も途絶えることなく進化し続け、全国から研修医が集まっています。研修開始から 50 年近く経ち、当院で研修を受けた医師は既に 1000 名を超えています。研修修了後は、沖縄県内に留まって県内大病院あるいは離島診療所等で活躍し、地元の医療に大いに貢献している医師も多いのですが、優れた臨床指導医として日本の臨床医学教育のリーダーとなっている医師も多数輩出しています。

当院では、患者中心の医療を行うことを大前提として、幅広い疾患に対応できる臨床研修、救急医療、離島医療支援、地域医療支援を病院の基本的使命と考えています。

所在地：沖縄県うるま市宮里 281

病床数：550 床

診療科：内科・呼吸器科・消化器科・循環器科・医療情報科・神経内科・小児科・外科
心臓血管外科・整形外科・脳神経外科・皮膚科・泌尿器科・産科・婦人科・眼科
麻酔科・歯科口腔外科・病理検査科・放射線科・耳鼻咽喉科・精神神経科
地域救命救急診療科・呼吸器外科・小児外科・形成外科・リハビリテーション科
リウマチ科

今後の方針

今回、STELLAR の導入を行った事により各部門の垣根を越えた、診療データの連携が可能になりました。固定概念を払拭する先駆けとなりましたので、今後はより一層、病院全体に広げていき、より良い診療が行えるようにしていきたいと考えています。

今後の期待・要望

アストロステージの強みはフットワークの良さと、ユーザ目線で考えてくれる事だと思います。いつまでもその良さを忘れずに、機能改善や新機能を開発して頂く、日々ステップアップして欲しいと思っています。



生理検査室の皆さん

システム構成図

