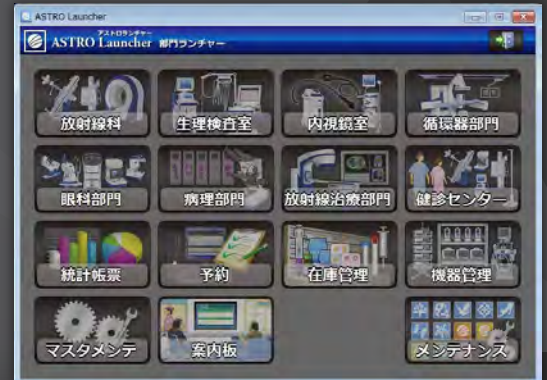




電子カルテや医用画像機器と連携し、放射線部門における様々な検査業務をサポートするシステム



各部門へと誘導するランチャー画面

オーダー管理、検査予約、放射線科受付、実施入力、集計、帳票管理と幅広く支援

Nazca RIS (ナスカ RIS) は、柔軟な画面レイアウトと接続インターフェースから様々な業務フローに対応可能な RIS です。検査業務を効率に行うために必要な情報と連携し、それらを見やすいように配置・表示します。当社 STELLAR と連携することで他社システムでは難しい様々な情報へのアクセスを実現します。オプションとして被ばく線量管理システム (Sagittarius) を追加することで被ばく線量管理をサポートします。

① オーダー管理だけでなく PACS や他部門の情報連携

電子カルテなどと連携し、患者情報・オーダー情報を受け取り、検査オーダーの受付・実施・会計情報の送信といった、放射線部門での一連の業務に必要な機能を提供します。また、患者の放射線部門以外の他検査情報を表示したい場合、他社システムからオーダー連携で柔軟に対応できるシステム拡張が可能です。



② 様々な運用フローに合わせた受付画面

連携データをリスト表示ができ、幅や並び順などのレイアウトを端末毎に保存できます。また、検査の実施ステータスでのリスト絞り込みや選択患者の当日の他検査一覧の表示、リスト上へコメントの直接入力が可能です。

③ 機器の日常点検・定期点検・修理の記録

点検などの記録を機器毎、部屋毎に管理ができ、ペーパーレス化を図れます。機器情報や修理履歴に加えて、装置設置時の写真や取扱説明書などを電子データで保存・管理することも可能です。

